

追加コスト削減施策によるコスト削減余地(2011年度(平成23年度))

費目		対象金額	今回追加コスト削減施策															
			①	②	③	④	⑤	⑥	⑦	⑧	⑨	⑩	⑪	⑫	⑬	⑭	⑮	⑯
			関係会社取引における競争導入・発注方法の工夫		外部取引先との取引構造・発注方法の見直し	仕様・設計手法・手順の見直し		他社購入電源の単価見直し	人員数の削減	報酬水準の見直し			退職金・年金の見直し・削減	福利厚生の見直し・削減				
競争的発注方法の拡大	工事効率の向上	機器仕様標準化(スマートメーターの仕様統一)	発電所建設における設計の見直し	新人事・処遇制度導入による給与カット水準の維持		時間外給与割増率の削減	賞与カット水準の維持											
修繕費	発電	購買																
		工事																
		委託																
	送電	購買																
		工事																
		委託																
	変電	購買																
		工事																
		委託																
	配電	購買																
工事																		
委託																		
その他																		
委託費																		
減価償却費																		
他社購入電源費																		
人件費																		
諸費																		
賃借料																		
		163	0	0	0	0	0	0	0	0	0	0	0	0	0	0	0	872
																		1,051

注: 四捨五入の関係で合計と内訳が一致しない場合がある

追加コスト削減施策によるコスト削減余地(2012年度(平成24年度))

費目		対象金額	今回追加コスト削減施策															
			①	②	③ 外部取引先との取引構造・発注方法の見直し	④ 仕様・設計手法・手順の見直し		⑥	⑦ 他社購入電源の単価見直し	⑧ 人員数の削減	⑨ 報酬水準の見直し		⑪	⑫ 退職金・年金の見直し・削減	⑬ 福利厚生の見直し・削減	⑭	⑮	⑯
			関係会社取引における競争導入・発注方法の工夫			機器仕様 の標準化 (スマート メーターの 仕様統一)	発電所建 設におけ る設計の 見直し				新人事・ 処遇制度 導入によ る給与カ ット水準 の維持							
修繕費	発電	購買																
		工事																
		委託																
	送電	購買																
		工事																
		委託																
	変電	購買																
		工事																
		委託																
	配電	購買																
工事																		
委託																		
その他																		
委託費																		
減価償却費																		
他社購入電源費																		
人件費																		
諸費																		
賃借料																		

注: 四捨五入の関係で合計と内訳が一致しない場合がある

追加コスト削減施策によるコスト削減余地(2013年度(平成25年度))

費目			今回追加コスト削減施策																															
			①		②		③		④		⑤		⑥		⑦		⑧		⑨		⑩		⑪		⑫		⑬		⑭		⑮		⑯	
			関係会社取引における競争導入・発注方法の工夫		外部取引先との取引構造・発注方法の見直し		仕様・設計手法・手順の見直し		機器仕様の標準化(スマートメーターの仕様統一)		発電所建設における設計の見直し		他社購入電源の単価見直し		人員数の削減		報酬水準の見直し		退職金・年金の見直し・削減		福利厚生の見直し・削減													
競争的発注方法の拡大		工事効率の向上												新人事・処遇制度導入による給与カット水準の維持		時間外給与割増率の削減		賞与カット水準の維持																
修繕費	発電	購買	[Redacted]																															
		工事																																
		委託																																
	送電	購買																																
		工事																																
		委託																																
	変電	購買																																
		工事																																
		委託																																
	配電	購買																																
工事																																		
委託																																		
	その他																																	
委託費																																		
減価償却費																																		
他社購入電源費																																		
人件費																																		
諸費																																		
賃借料																																		

注: 四捨五入の関係で合計と内訳が一致しない場合がある

追加コスト削減施策によるコスト削減余地(2014年度(平成26年度))

費目	対象金額	今回追加コスト削減施策																																		
		①	②	③	④	⑤	⑥	⑦	⑧	⑨			⑩	⑪	⑫	⑬	⑭	⑮	⑯																	
		関係会社取引における競争導入・発注方法の工夫		外部取引先との取引構造・発注方法の見直し	仕様・設計手法・手順の見直し		他社購入電源の単価見直し	人員数の削減	報酬水準の見直し			退職金・年金の見直し・削減	福利厚生の見直し・削減	■	■	■																				
競争的発注方法の拡大	工事効率の向上	機器仕様の標準化(スマートメーターの仕様統一)	発電所建設における設計の見直し		新人事・処遇制度導入による給与カット水準の維持	時間外給与割増率の削減			賞与カット水準の維持																											
修繕費	発電	購買	[Redacted]																																	
		工事																																		
	送電	委託																																		
		購買																																		
		工事																																		
	変電	委託																																		
		購買																																		
		工事																																		
	配電	委託																																		
		購買																																		
工事																																				
その他	委託																																			
委託費	減価償却費	他社購入電源費																		人件費	諸費	賃借料														

注: 四捨五入の関係で合計と内訳が一致しない場合がある

追加コスト削減施策によるコスト削減余地(2015年度(平成27年度))

費目		対象金額	今回追加コスト削減施策																		
			①	②	③	④	⑤	⑥	⑦	⑧	⑨			⑩	⑪	⑫	⑬	⑭	⑮	⑯	
			関係会社取引における競争導入・発注方法の工夫		外部取引先との取引構造・発注方法の見直し	仕様・設計手法・手順の見直し		他社購入電源の単価見直し	人員数の削減	報酬水準の見直し			退職金・年金の見直し・削減	福利厚生の見直し・削減							
競争的発注方法の拡大	工事効率の向上	機器仕様の標準化(スマートメーターの仕様統一)	発電所建設における設計の見直し	新人事・処遇制度導入による給与カット水準の維持		時間外給与割増率の削減	賞与カット水準の維持														
修繕費	発電	購買																			
		工事																			
		委託																			
	送電	購買																			
		工事																			
		委託																			
	変電	購買																			
		工事																			
		委託																			
	配電	購買																			
工事																					
委託																					
その他																					
委託費																					
減価償却費																					
他社購入電源費																					
人件費																					1,019
諸費																					
賃借料																					
		165	65	107	64	0		80													1,592

注: 四捨五入の関係で合計と内訳が一致しない場合がある

追加コスト削減施策によるコスト削減余地(2016年度(平成28年度))

費目		対象金額	今回追加コスト削減施策															
			①	②	③ 外部取引先との取引構造・発注方法の見直し	④ 仕様・設計手法・手順の見直し		⑥	⑦ 他社購入電源の単価見直し	⑧ 人員数の削減	⑨ 報酬水準の見直し			⑫ 退職金・年金の見直し・削減	⑬ 福利厚生の見直し・削減	⑭	⑮	⑯
			関係会社取引における競争導入・発注方法の工夫	競争的発注方法の拡大		工事効率の向上	機器仕様標準化(スマートメーターの仕様統一)				発電所建設における設計の見直し	新人事・処遇制度導入による給与カット水準の維持	時間外給与割増率の削減					
修繕費	発電	購買																
		工事																
		委託																
	送電	購買																
		工事																
		委託																
	変電	購買																
		工事																
		委託																
	配電	購買																
工事																		
委託																		
その他																		
委託費																		
減価償却費																		
他社購入電源費																		
人件費																		
諸費																		
賃借料																		

注: 四捨五入の関係で合計と内訳が一致しない場合がある

追加コスト削減施策によるコスト削減余地(2017年度(平成29年度))

費目		対象金額	今回追加コスト削減施策																	
			①	②	③	④	⑤	⑥	⑦	⑧	⑨			⑩	⑪	⑫	⑬	⑭	⑮	⑯
			関係会社取引における競争導入・発注方法の工夫		外部取引先との取引構造・発注方法の見直し	仕様・設計手法・手順の見直し		他社購入電源の単価見直し	人員数の削減	報酬水準の見直し			退職金・年金の見直し・削減	福利厚生の見直し・削減						
競争的発注方法の拡大	工事効率の向上	機器仕様 の標準化 (スマート メーター の仕様統一)	発電所建 設におけ る設計の 見直し	新人事・ 処遇制度 導入によ る給与 カット水 準の維持		時間外給 与割増率 の削減	賞与カット 水準の維持													
修繕費	発電	購買																		
		工事																		
		委託																		
	送電	購買																		
		工事																		
		委託																		
	変電	購買																		
		工事																		
		委託																		
	配電	購買																		
工事																				
委託																				
その他																				
委託費																				
減価償却費																				
他社購入電源費																				
人件費																				
諸費																				
賃借料																				

注: 四捨五入の関係で合計と内訳が一致しない場合がある

追加コスト削減施策によるコスト削減余地(2018年度(平成30年度))

費目		対象金額	今回追加コスト削減施策														
			①	②	③	④	⑤	⑥	⑦	⑧	⑨	⑩	⑪	⑫	⑬	⑭	⑮
			関係会社取引における競争導入・発注方法の工夫		外部取引先との取引構造・発注方法の見直し	仕様・設計手法・手順の見直し		他社購入電源の単価見直し	人員数の削減	報酬水準の見直し			退職金・年金の見直し・削減	福利厚生の見直し・削減			
競争的発注方法の拡大	工事効率の向上	機器仕様標準化(スマートメーターの仕様統一)	発電所建設における設計の見直し	新人事・処遇制度導入による給与カット水準の維持		時間外給与割増率の削減	賞与カット水準の維持										
修繕費	発電	購買	[Redacted]														
		工事															
		委託															
	送電	購買															
		工事															
		委託															
	変電	購買															
		工事															
		委託															
	配電	購買															
工事																	
委託																	
その他																	
委託費																	
減価償却費																	
他社購入電源費																	
人件費																	
諸費																	
賃借料																	

注: 四捨五入の関係で合計と内訳が一致しない場合がある

追加コスト削減施策によるコスト削減余地(2019年度(平成31年度))

費目	対象金額	今回追加コスト削減施策															
		①	②	③	④	⑤	⑥	⑦	⑧	⑨	⑩	⑪	⑫	⑬	⑭	⑮	⑯
		関係会社取引における競争導入・発注方法の工夫		外部取引先との取引構造・発注方法の見直し	仕様・設計手法・手順の見直し		他社購入電源の単価見直し	人員数の削減	報酬水準の見直し			退職金・年金の見直し・削減	福利厚生の見直し・削減				
競争的発注方法の拡大	工事効率の向上	機器仕様の標準化(スマートメーターの仕様統一)	発電所建設における設計の見直し		新人事・処遇制度導入による給与カット水準の維持	時間外給与割増率の削減			賞与カット水準の維持								
修繕費	発電	購買	[Redacted]														
		工事	[Redacted]														
	送電	委託	[Redacted]														
		購買	[Redacted]														
		工事	[Redacted]														
	変電	委託	[Redacted]														
		購買	[Redacted]														
		工事	[Redacted]														
	配電	委託	[Redacted]														
		購買	[Redacted]														
工事		[Redacted]															
その他	委託	[Redacted]															
委託費	[Redacted]																
減価償却費	[Redacted]																
他社購入電源費	[Redacted]																
人件費	[Redacted]																
諸費	[Redacted]																
賃借料	[Redacted]																

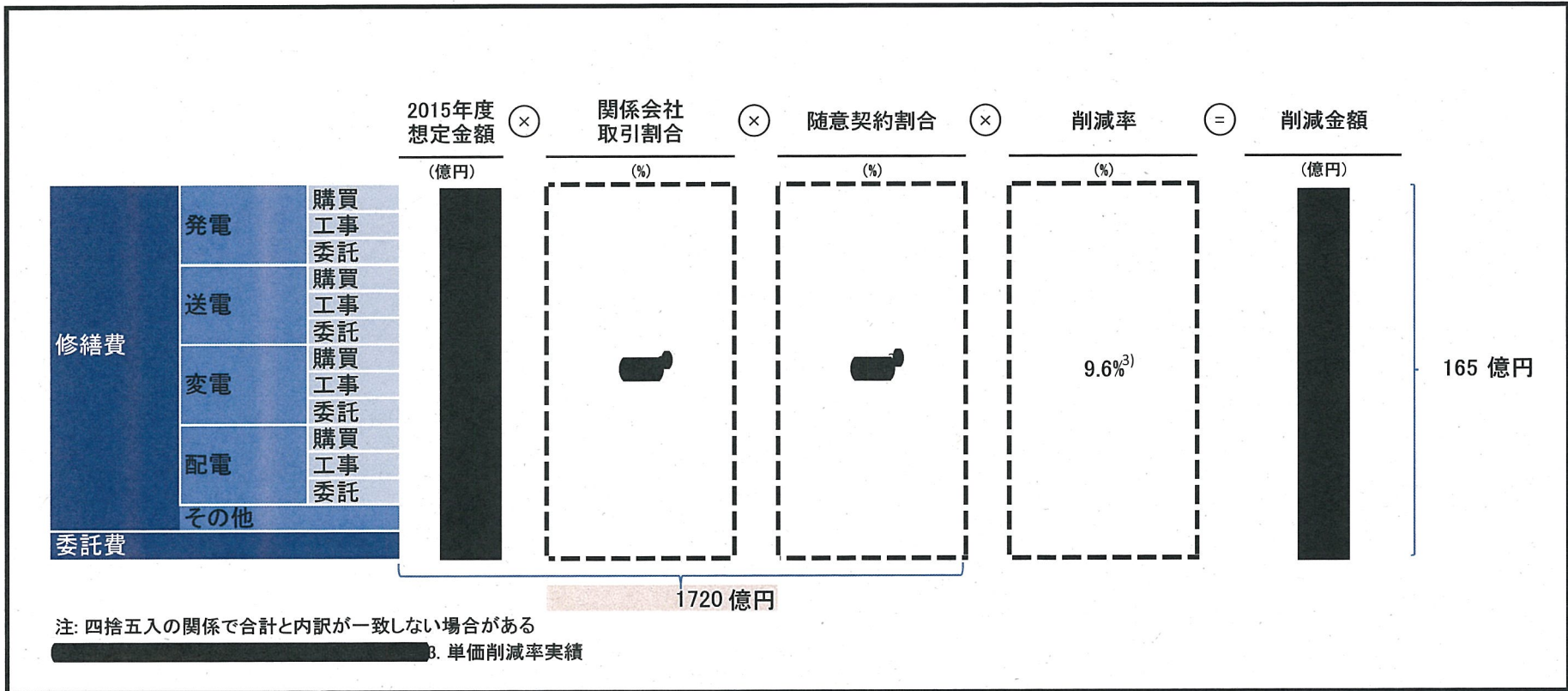
注: 四捨五入の関係で合計と内訳が一致しない場合がある

追加コスト削減施策によるコスト削減余地(2020年度(平成32年度))

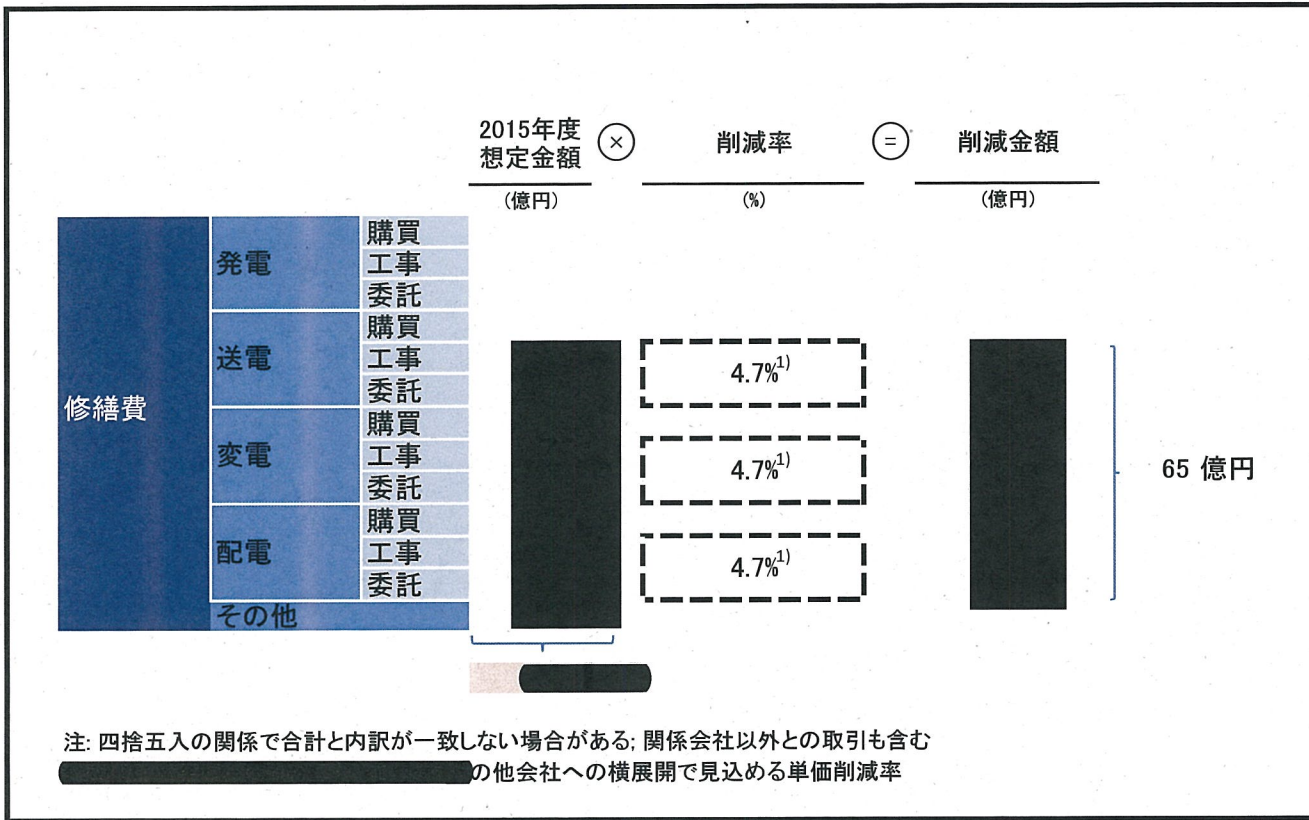
費目		対象金額	今回追加コスト削減施策																
			①	②	③	④	⑤	⑥	⑦	⑧	⑨	⑩	⑪	⑫	⑬	⑭	⑮	⑯	
			関係会社取引における競争導入・発注方法の工夫		外部取引先との取引構造・発注方法の見直し	仕様・設計手法・手順の見直し		他社購入電源の単価見直し	人員数の削減	報酬水準の見直し			退職金・年金の見直し・削減	福利厚生の見直し・削減					
競争的発注方法の拡大	工事効率の向上	機器仕様の標準化(スマートメーターの仕様統一)	発電所建設における設計の見直し	新人事・処遇制度導入による給与カット水準の維持		時間外給与割増率の削減	賞与カット水準の維持												
修繕費	発電	購買																	
		工事																	
		委託																	
	送電	購買																	
		工事																	
		委託																	
	変電	購買																	
		工事																	
		委託																	
	配電	購買																	
工事																			
委託																			
その他																			
委託費																			
減価償却費																			
他社購入電源費																			
人件費																			1,100
諸費																			
賃借料																			
		165	65	107	96	27		99											1,725

注: 四捨五入の関係で合計と内訳が一致しない場合がある

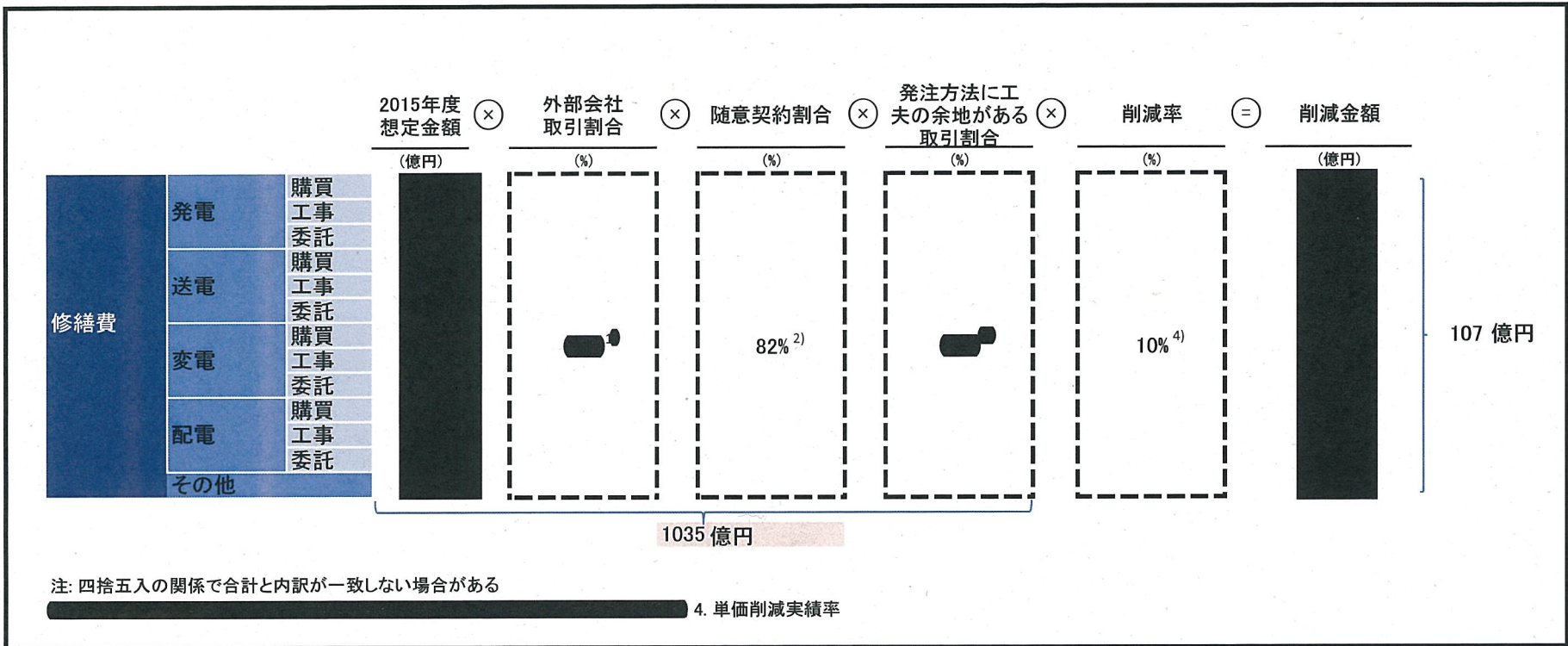
①関係会社取引における競争導入・発注方法の工夫-競争的発注方法の拡大(2015年度(平成27年度)試算)



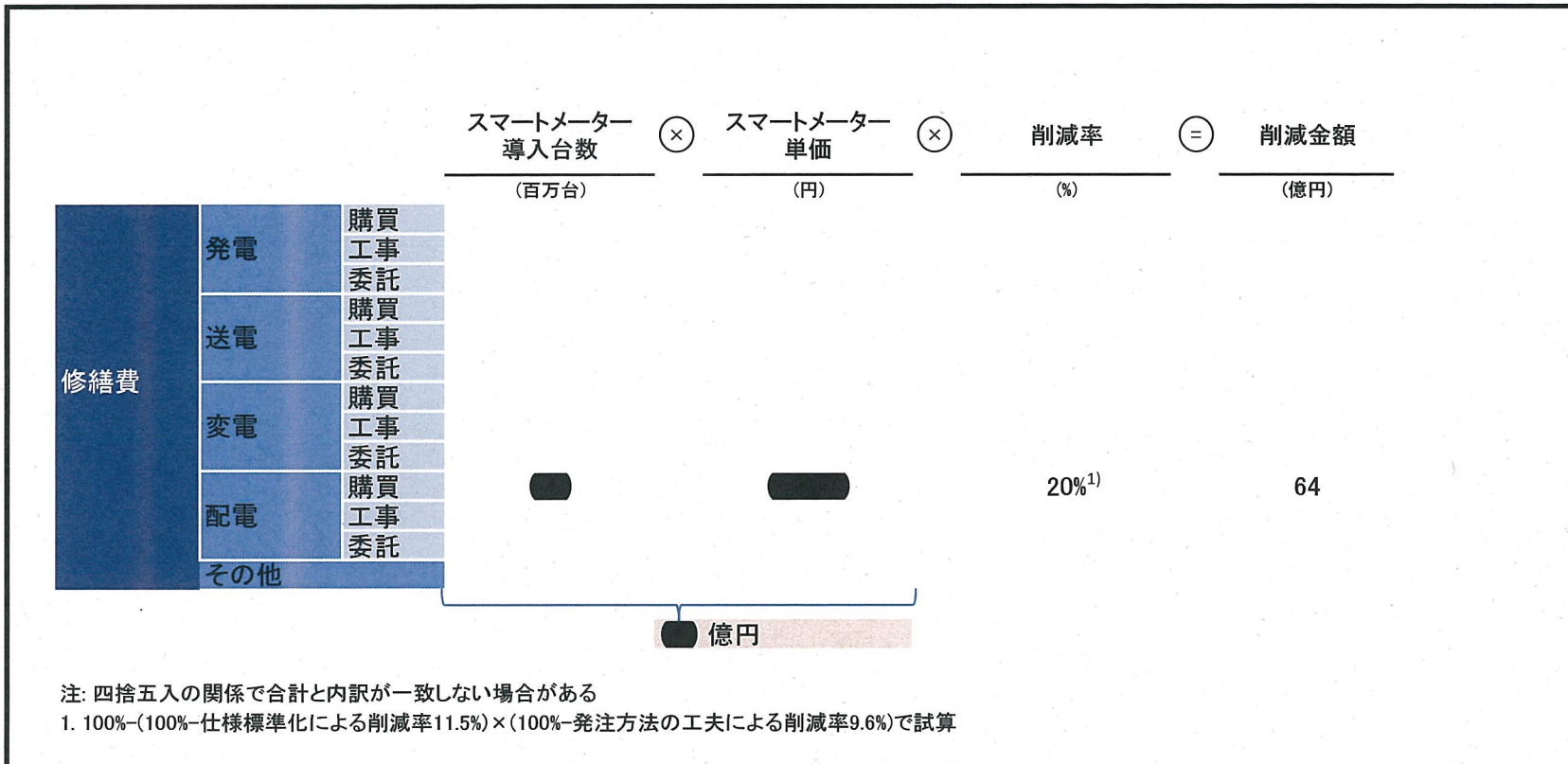
②関係会社取引における競争導入・発注方法の工夫-工事効率の向上(2015年度(平成27年度)試算)



③外部取引先との取引構造・発注方法の見直し(2015年度(平成27年度)試算)

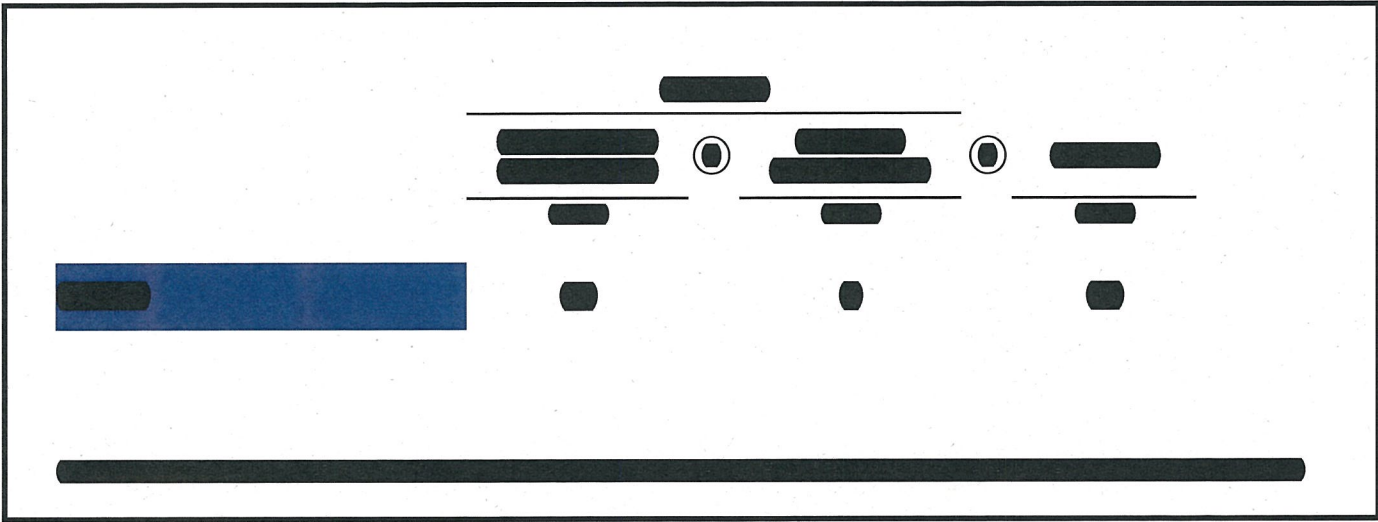


④仕様・設計手法・手順の見直し-機器仕様の標準化(スマートメーターの仕様統一)(2015年度(平成27年度)試算)



⑥

[Redacted]



⑧人員数の削減(2015年度(平成27年度)試算)

		削減 ¹⁾ 人員数	×	一人当たり人件費	=	削減金額
		(人)		(億円)		(億円)
人件費	給与手当	■■■■		■■■■		■■■■
	退職給与金	■■■■		■■■■		■■■■
	厚生費	■■■■		■■■■		■■■■
	■■■■	■■■■		■■■■		■■■■
	■■■■	■■■■		■■■■		■■■■
						■■■■

注: 四捨五入の関係で合計と内訳が一致しない場合がある

⑨報酬水準の見直し-新人事・処遇制度導入による給与カット水準の維持(2015年度(平成27年度)試算)

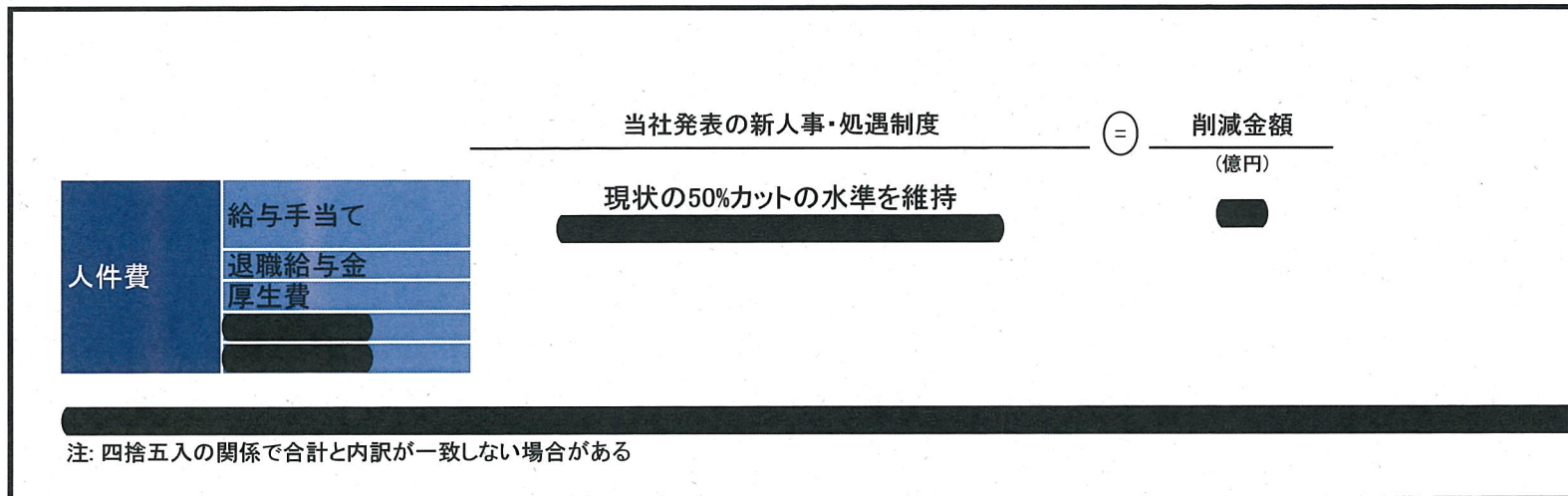
		当社発表の新人事・処遇制度	=	削減金額
				(億円)
人件費	給与手当	現状の一律5%カットの水準を維持		●
	退職給与金	●		
	厚生費	●		
		●		
				●

⑩報酬水準の見直し-時間外給与割増率の削減(2015年度(平成27年度)試算)

		現状の年間 時間外手当 て (億円)	時間外給与割増率削減後の支払額			削減金額 (億円)
		○	÷	×	○	=
			現状の年間 時間外手当 (億円)	現状の割増率 (%)	今後の割増率 (%)	
人件費	給与手当	●	●	130	125	●
	退職給与金	●				
	厚生費	●				
		●				

注: 四捨五入の関係で合計と内訳が一致しない場合がある

⑪報酬水準の見直し-賞与カット水準の維持(2015年度(平成27年度)試算)



⑫退職金・年金の見直し・削減(2015年度(平成27年度)試算)

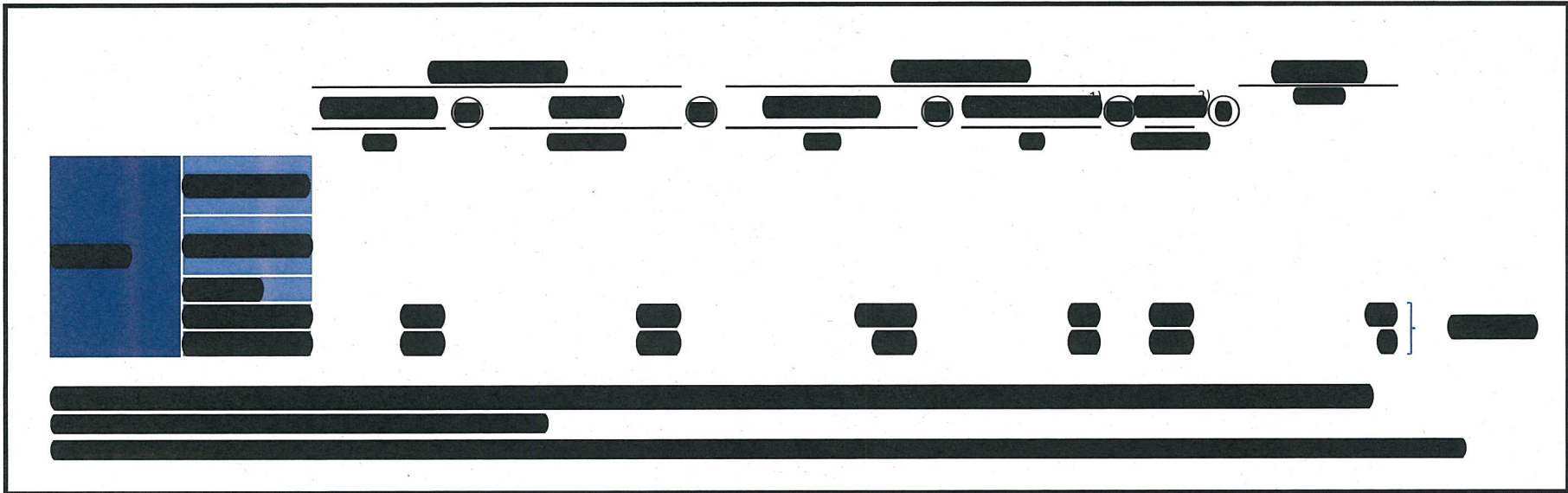
		当社発表の計画給付利率	⊖	削減金額 (億円)
人件費	給与手当			
	退職給与金			
	厚生費			
		終身年金の30%の減額 (インパクトは財務DDチーム試算値に準ずる)		
注: 四捨五入の関係で合計と内訳が一致しない場合がある				

⑬福利厚生の見直し・削減(2015年度(平成27年度)試算)

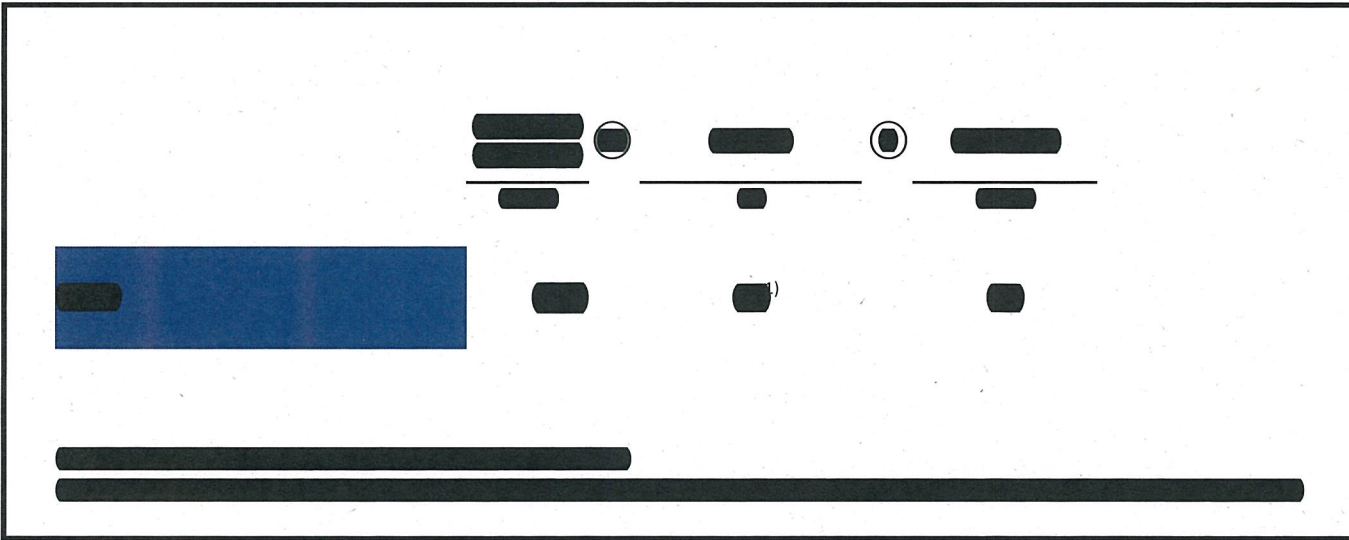
		福利厚生費用 (億円)	×	削減率 (%)	=	削減金額 (億円)	
		企業 負担費 (億円)	÷	企業負担率 (%)			
人件費	給与手当						
	退職給与金						
	厚生費	健康保険料の企業負担率削減	■		■	■	} 51 億円
		カフェテリアプラン削減	■		■	■	
		持ち株奨励金削減	■		■	■	
財形年金・リフレッシュ財形の利子補給廃止		■		■	■		

注: 四捨五入の関係で合計と内訳が一致しない場合がある

[Redacted]



[Redacted]



[Redacted]

